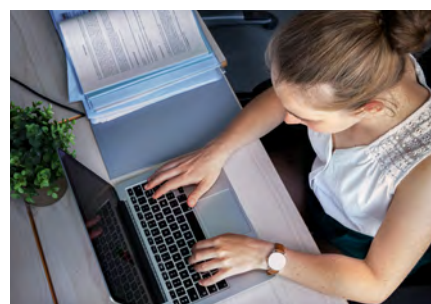


ACCOMPAGNER VERS L'EXCELLENCE

Le programme d'enrichissement scientifique Poincaré

Le programme Poincaré est un dispositif d'accompagnement scientifique, qui prend la forme de cours en ligne dispensés par des enseignants-chercheurs de l'École polytechnique. Il s'adresse à des lycéens ayant un très bon niveau scientifique et ayant besoin de prendre confiance en leur potentiel.



« C'était une expérience très agréable qui m'a permis de confirmer mes choix d'orientation post-bac. Je suis rassurée de voir qu'il y avait d'autres filles au sein de ce type de cours de sciences. Même si certaines notions du cours m'échappent encore, j'ai le sentiment d'avoir appris des choses et de la rigueur scientifique également. »

Emma, lycéenne ayant participé au programme

Chaque
année,
200
élèves
accompagnés

Le programme Poincaré a pour objectif de **susciter la curiosité scientifique des lycéens**, afin de les aider à comprendre des concepts plus complexes, proches du monde de la recherche scientifique.

Il regroupe deux composantes :

■ **DES COURS SCIENTIFIQUES EXIGEANTS** portant sur des notions non étudiées au lycée, auprès de groupes de 30 élèves, pendant les petites vacances scolaires ;

■ **UN ACCOMPAGNEMENT RENFORCÉ** : des séances de tutorat scientifique plus individualisées pendant la période estivale.

