

Projet d'implantation sur le parc d'innovation d'un centre de recherche du groupe LVMH

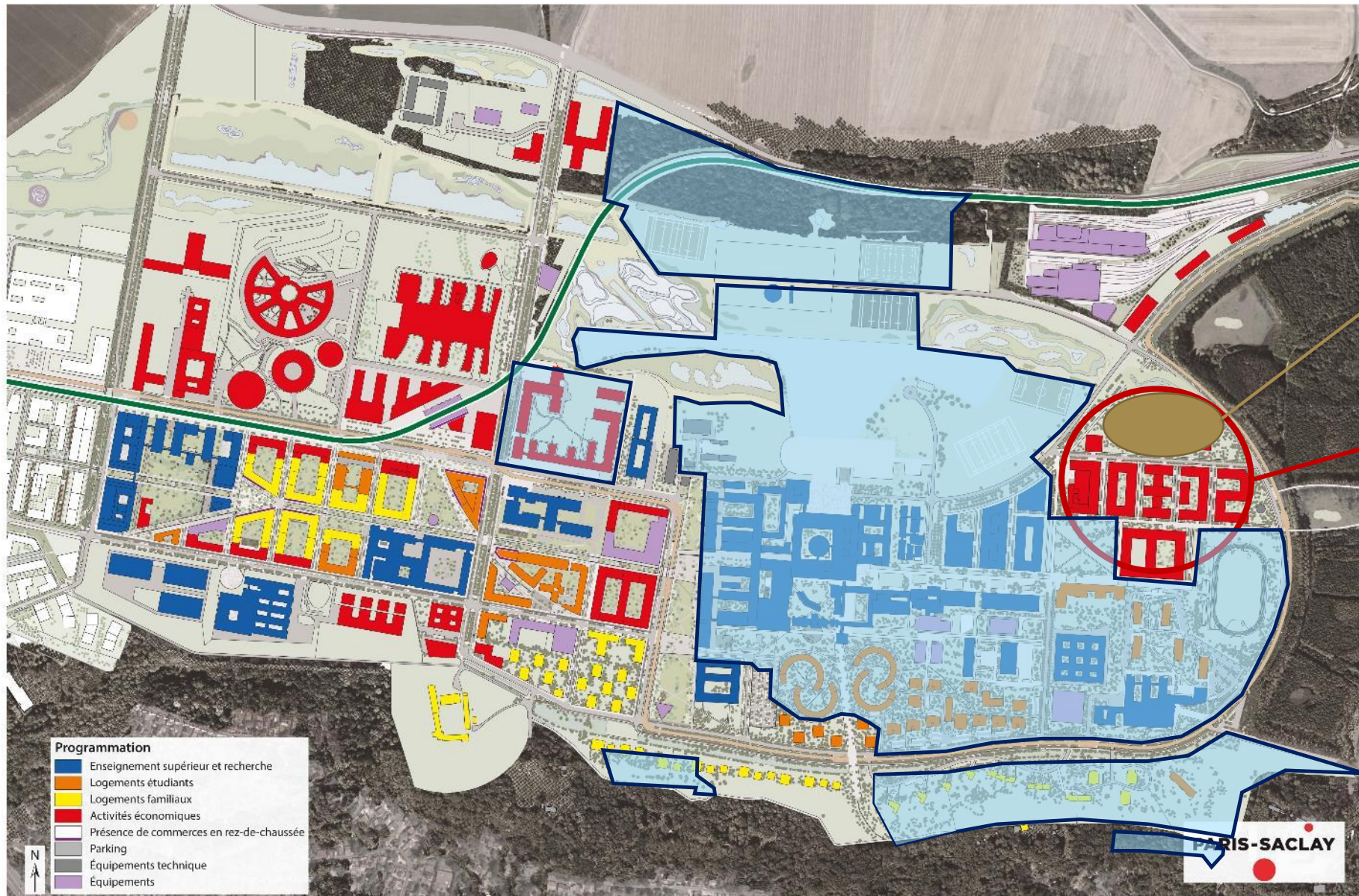


ÉCOLE
POLYTECHNIQUE



IP PARIS

Le parc d'innovation au sein de la ZAC développée par l'EPA Paris-Saclay



Emplacement
LVMH
à l'étude

Parc
d'innovation

Foncier
Ecole
polytechnique
(90 ha)

Le parc d'innovation : un vecteur de partenariats stratégiques avec l'industrie pour l'X et IP PARIS

1. Pour **accroître les ressources et la puissance de la recherche** de l'X et d'IP Paris afin de **répondre aux enjeux sociétaux** placés au cœur de notre stratégie COP 2022-2026, sous forme de
 - *mécénat pour nos centres interdisciplinaires*
 - *collaborations de recherche partenariale supplémentaires sur des thèmes d'intérêt pour nos laboratoires*
2. Pour faire bénéficier d'**opportunités de stages et emplois** à nos doctorants et post-doctorants
3. Pour **accélérer l'innovation issue de nos établissements** grâce à davantage de fertilisation croisée entre laboratoires publics et privés
4. Pour développer des **nouveaux modules de formation** sur les transitions écologique, énergétique et numérique
5. Pour **attirer des investisseurs intéressés par la construction de bâtiments mutualisés « techtaires »** (bureaux + labos) à destination de startup ou PME Deeptech sur le plateau de Paris-Saclay

Un intérêt commun à développer ces thématiques de recherche

Institut Polytechnique de Paris

Nouveaux matériaux

- Matériaux fonctionnels architecturés
- Chimie de surface et chimie moléculaire
- Matériaux à propriétés mécaniques novatrices / matériaux actifs
- Les Procédés

Sciences du vivant

- Imagerie multi-contraste
- Matériaux biologiques (peau, cuir, plantes...)
- Biomécanique

Informatique, Données & IA

- Science des données et IA
- Confiance numérique
- Infrastructures numériques émergentes
- Robotics, Visual and Audio Computing, Interaction