

ENQUÊTE PREMIER EMPLOI

ÉLÈVES X2019 DIPLÔMÉS EN 2024
INTERROGÉS EN 2025
CYCLE INGÉNIEUR POLYTECHNICIEN

NOVEMBRE 2025



MÉTHODOLOGIE

Enquête réalisée entre février et mai **2025** en ligne auprès des 519 étudiants ingénieurs **diplômés en 2024**, majoritairement de la promotion X2019, dont 408 français et 111 internationaux.

Taux de participation : **62%** de réponses complètes (321 répondants).

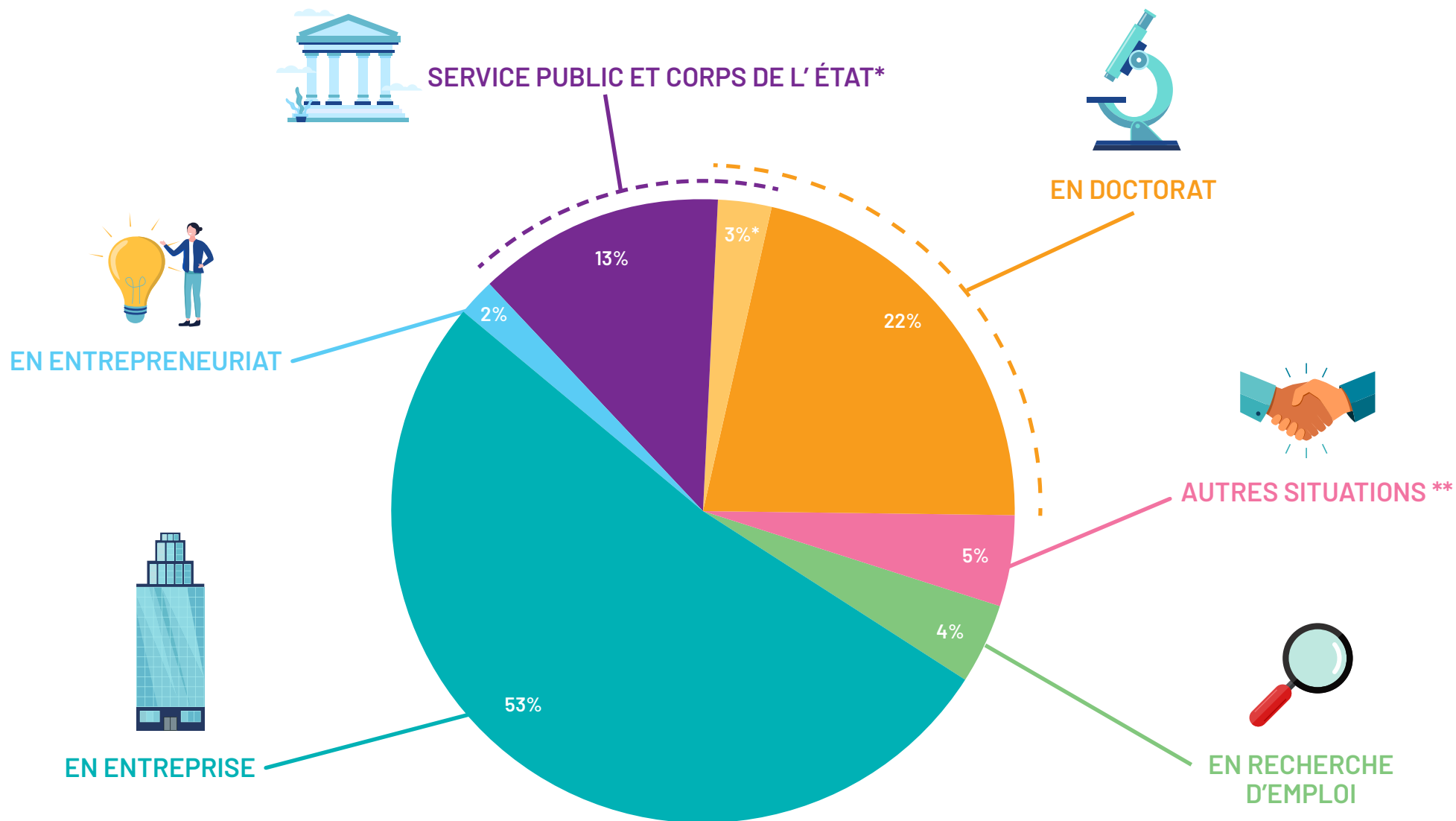
L'insertion professionnelle est mesurée environ 6 mois après leur diplomation.



OÙ SONT LES DIPLÔMÉS 2024 ?

Situation au 1^{er} janvier 2025, soit environ 6 mois après leur diplomation

321 répondants



* hors doctorants (16 % en incluant les 3 % en doctorat dans le cadre de leur Corps de l'État) ** dont 1 % en poursuite d'études, 1 % en volontariat, 3 % en projet personnel, indépendants.

INSERTION PROFESSIONNELLE ET SATISFACTION

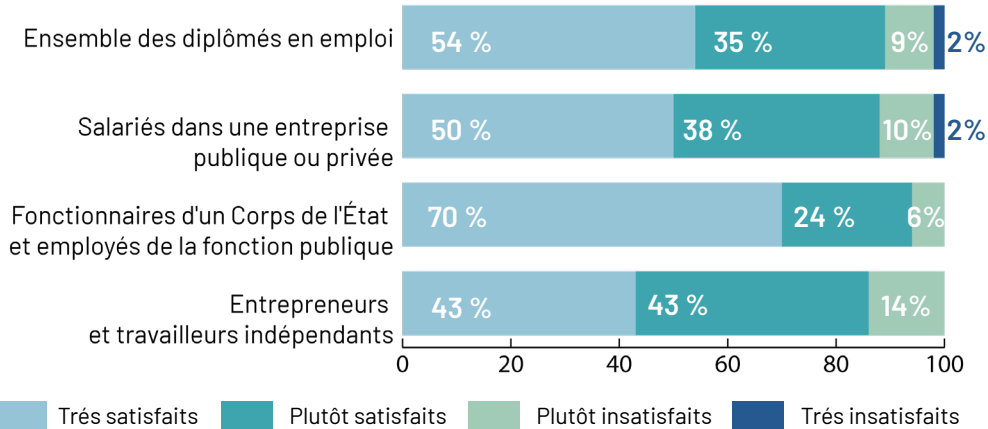
Parmi les 227 répondants en emploi diplômés en 2024

94 %

des diplômés en emploi l'ont trouvé en moins
de 6 mois après leur diplomation
68 % avant la fin de leurs études

89 %

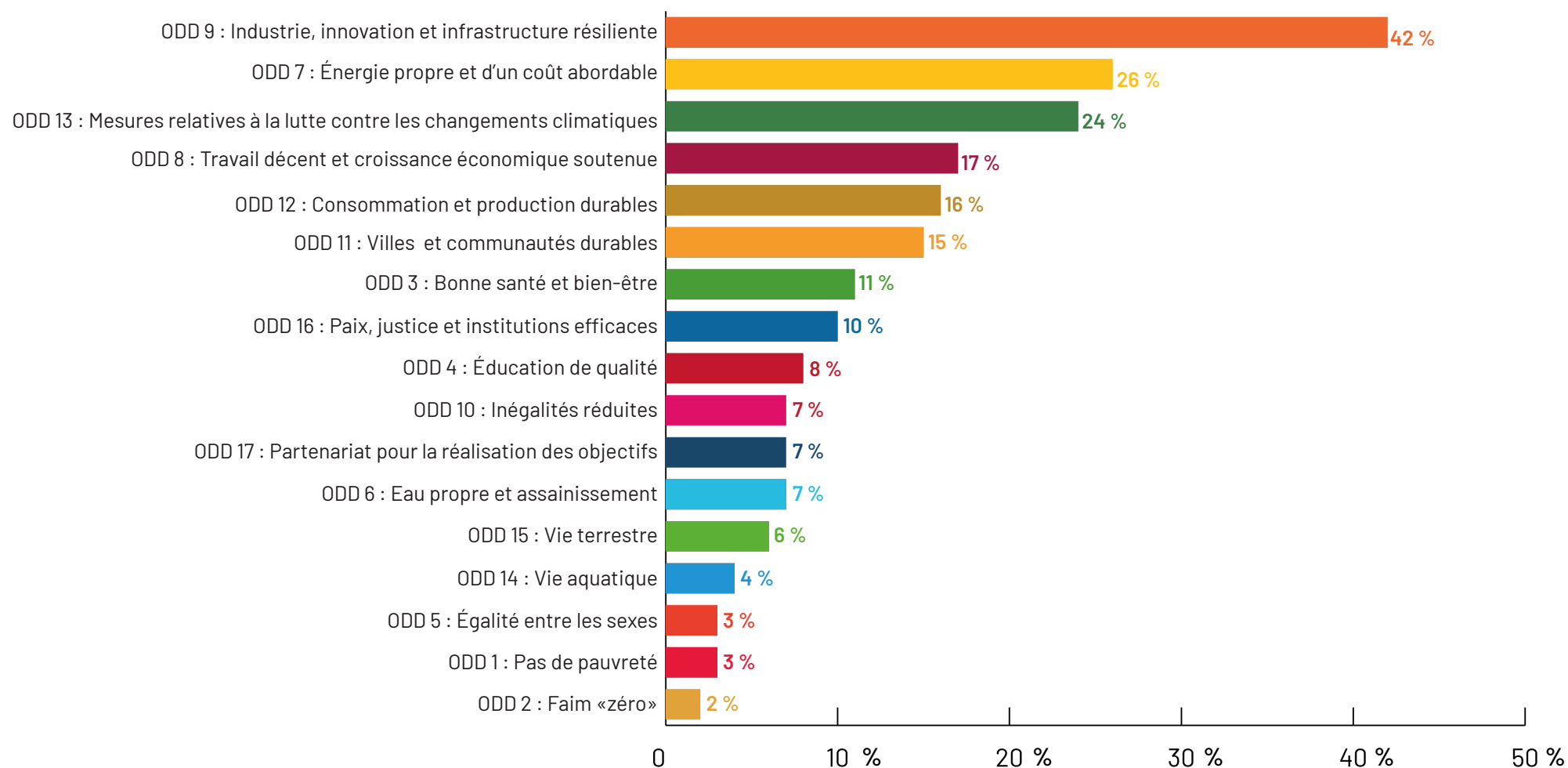
des diplômés sont très satisfaits
ou plutôt satisfaits de leur emploi



CONTRIBUTION AUX OBJECTIFS DE DÉVELOPPEMENT DURABLE DE L'ONU

«Les missions que vous réalisez vous permettent-elles de contribuer à l'un ou plusieurs des 17 objectifs de développement durable (tels que définis par l'ONU) ? Lesquels ?»

298 répondants diplômés en 2024 en emploi ou en doctorat. Déclaratif des répondants, multicochage possible.



SALARIÉS EN ENTREPRISE : UNE EXCELLENTE INSERTION

Parmi les 170 répondants salariés en entreprise diplômés en 2024, dont 138 en France

MODALITÉS D'EMPLOI

33 %

des diplômés sont recrutés dans une entreprise
où ils ont réalisé un **stage** ou année de césure

90 %

sont embauchés en **CDI**,
7 % en contrat étranger et 3 % en CDD



TAILLE DE L'ENTREPRISE

PME et TPE
(moins de
250 personnes)

30%

Grandes entreprises
(plus de 5 000
personnes)

43%

Entreprises
de taille intermédiaire
(de 250 à 5000 personnes)

27%



RÉMUNERATION MOYENNE ANNUELLE BRUTE

En France : **55 000 €**
Hors primes

Tous pays confondus : **66 000 €**
Hors primes

68 000 €
Y compris primes

84 000 €
Y compris primes

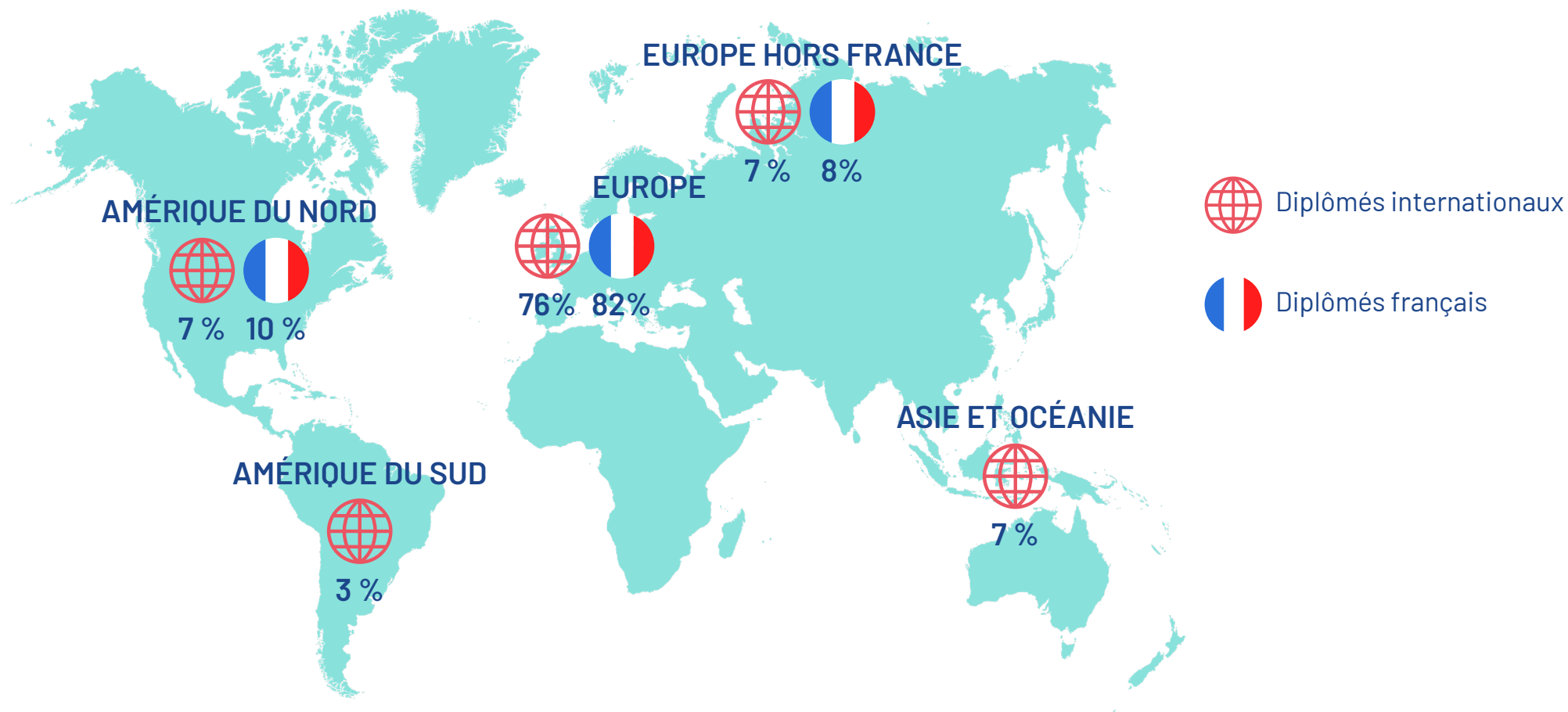
♂
66 000 €

♀
69 000 €



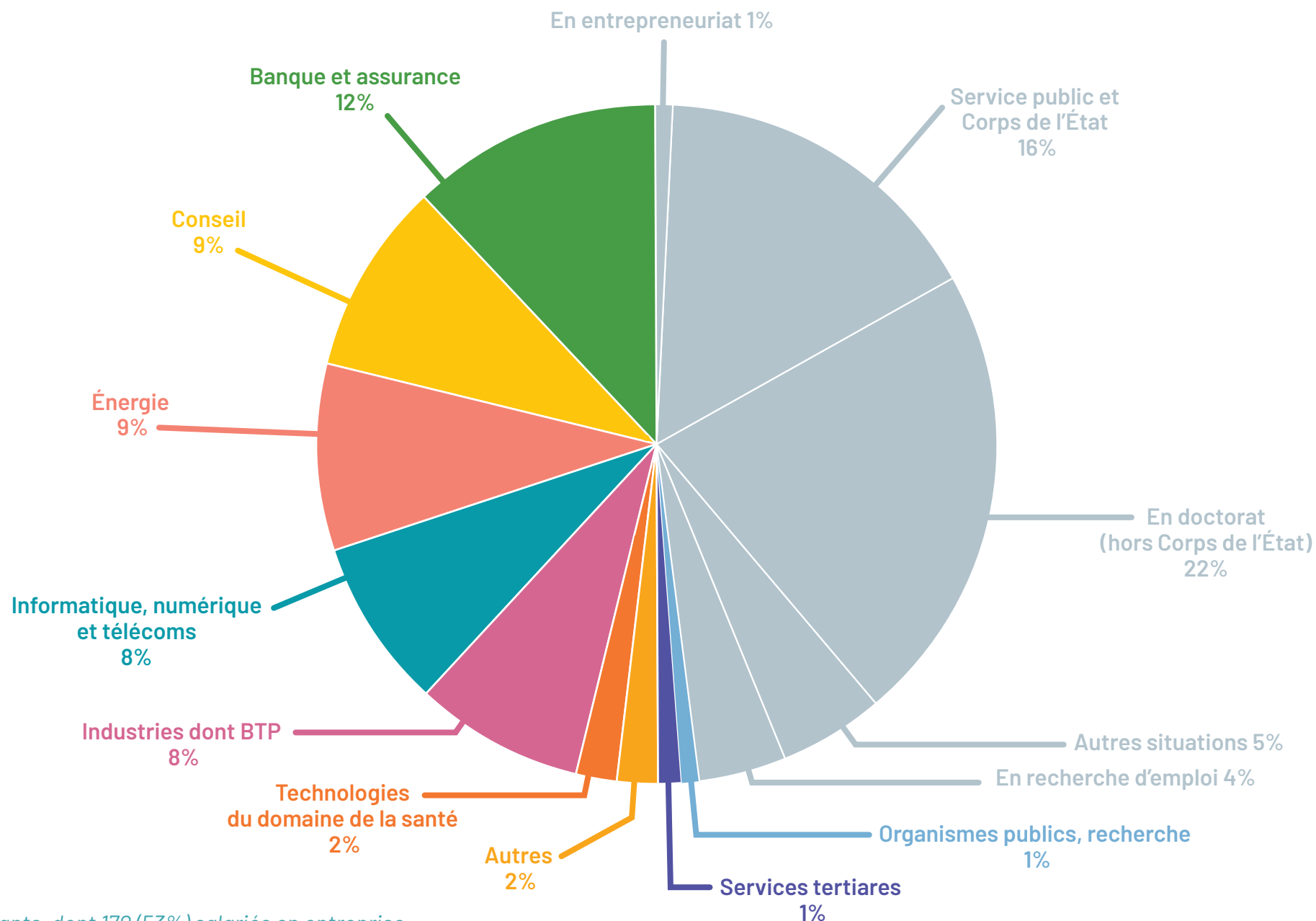
LES SALARIÉS EN ENTREPRISE EN FRANCE ET À L'INTERNATIONAL

Parmi les 170 répondants salariés en entreprise diplômés en 2024 (141 Français et 29 internationaux).



Toutes nationalités confondues, la France (81 %), les États-Unis (8 %) et le Royaume-Uni (4 %) sont les principales destinations des jeunes diplômés en emploi en entreprise six mois après leur diplomation.

SECTEURS D'ACTIVITÉ DES SALARIÉS EN ENTREPRISE



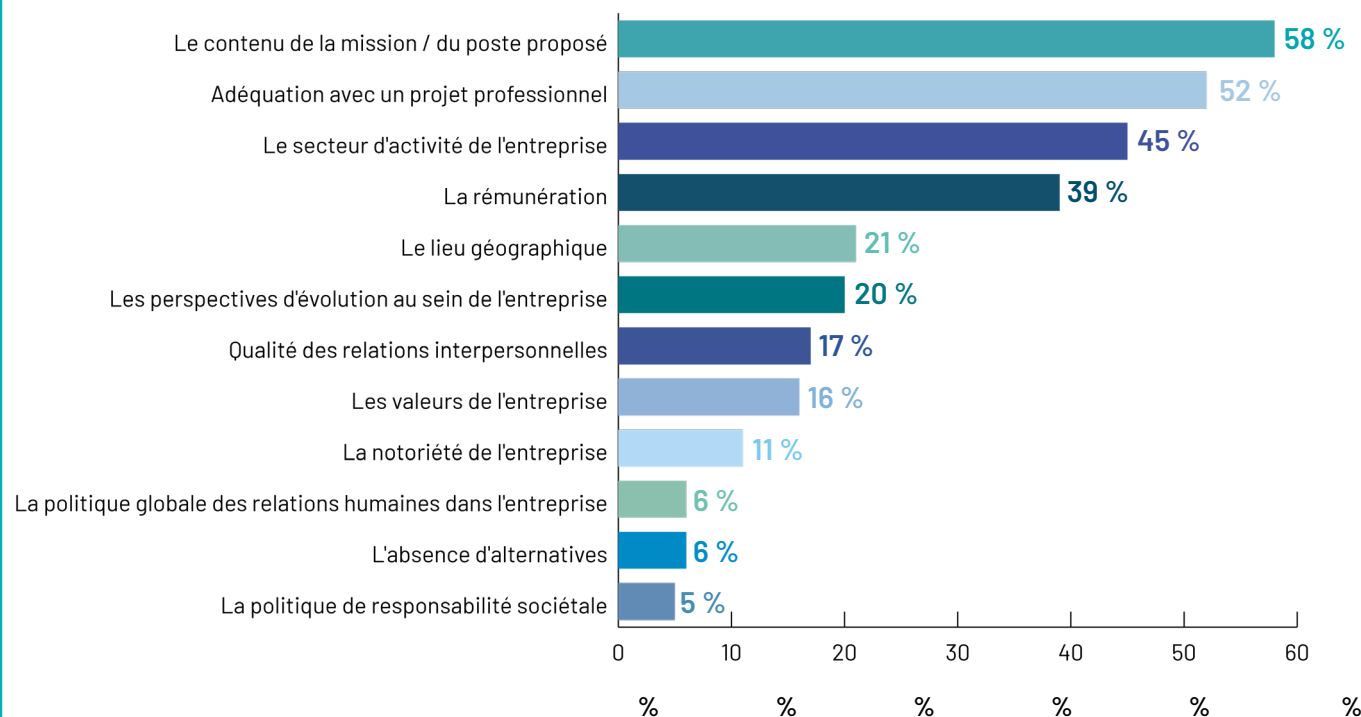
321 répondants, dont 170 (53%) salariés en entreprise

SALARIÉS EN ENTREPRISE : CRITÈRES DE CHOIX

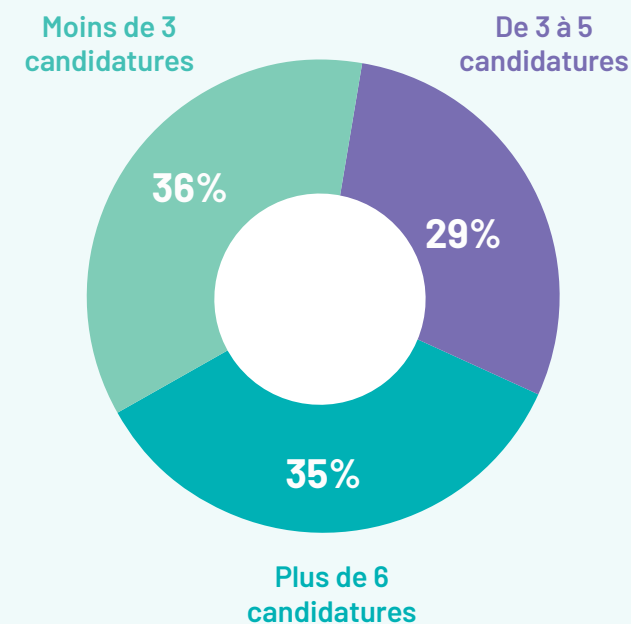
Parmi les 170 répondants salariés en entreprise diplômés en 2024

CRITÈRES DE CHOIX POUR LE PREMIER EMPLOI

Déclaratif des répondants, plusieurs réponses possibles

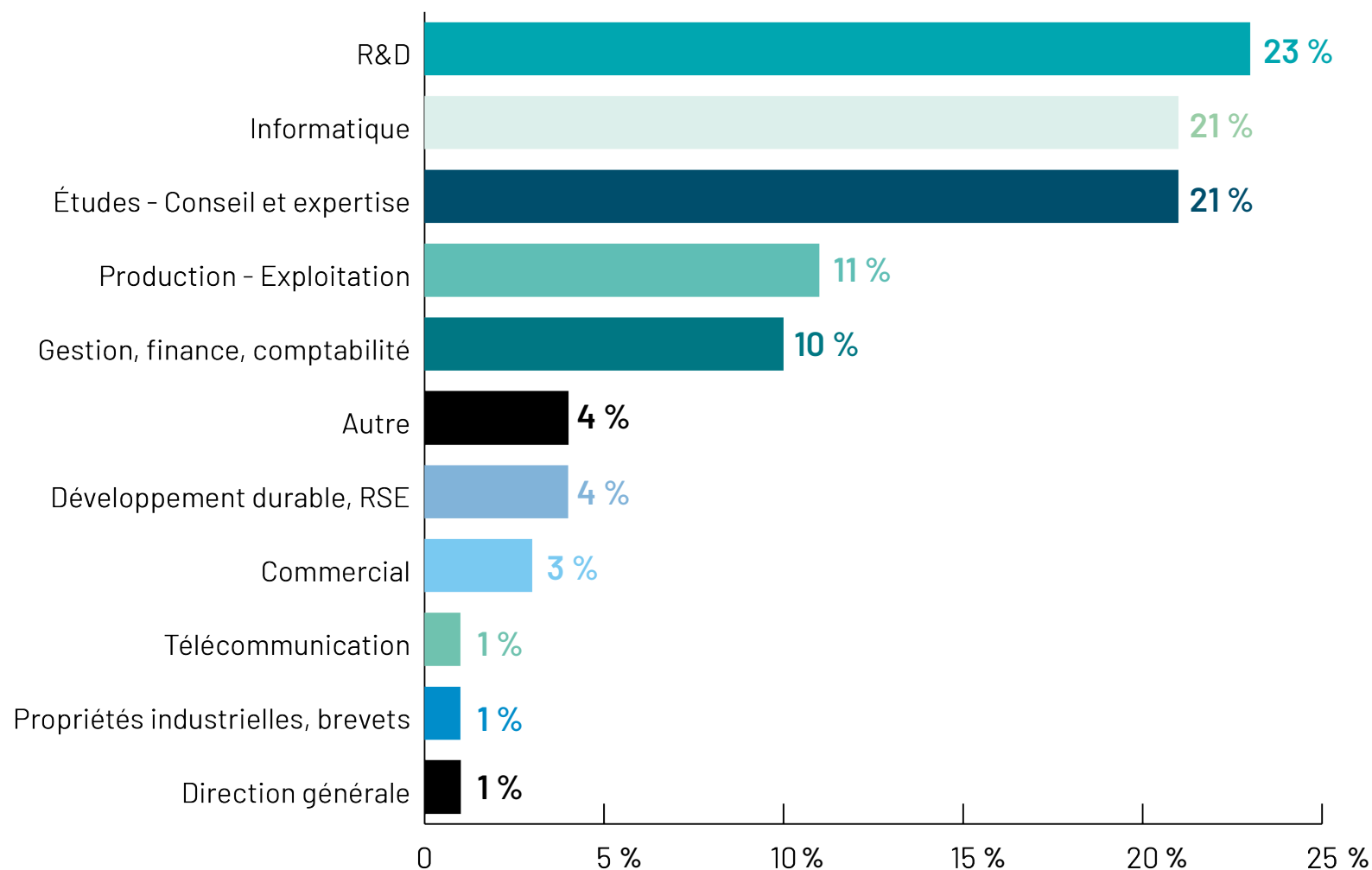


NOMBRE DE CANDIDATURES



FAMILLES DE FONCTIONS DÉCLARÉES

Parmi les 170 répondants salariés en entreprise diplômés en 2024.



FONCTION PUBLIQUE

50 répondants en emploi dans la Fonction Publique (Corps de l'État, autres statuts)

CORPS DE L'ÉTAT

13% des diplômés répondants ont intégré un Corps :

- Corps des Ingénieurs des Ponts, des Eaux et Forêts
- Corps des Ingénieurs de l'Armement
- Corps des Ingénieurs des Mines
- Corps des Administrateurs de l'Insee
- Corps des Officiers de l'Armée de Terre, de l'Air et de l'Espace, Affaires Maritimes, Marine, Gendarmerie ou Police Nationales

AUTRES SALARIÉS DU PUBLIC

3% des diplômés répondants travaillent dans la fonction publique hors Corps de l'État

RÉMUNERATION MOYENNE ANNUELLE BRUTE*

46 000 €

Hors primes

57 000 €

Y compris primes

RAISONS D'INTÉGRER LA FONCTION PUBLIQUE

Top 5 des raisons citées :

1. Le contenu de la mission / du poste proposé
2. L'adéquation avec le projet professionnel
3. Les perspectives d'évolution au sein de la structure
4. Les valeurs de la structure
5. Le secteur d'activité de la structure

* 40 répondants (hors doctorants)



DOCTORANTS : DES TRAJECTOIRES VARIÉES

Parmi les 79 répondants en thèse ou PhD, dont 69 financés par des bourses/ thèses Cifre/ autres, et 10 fonctionnaires d'un Corps de l'État.

25 %

des diplômés poursuivent en doctorat
(28 % des femmes et 24 % des hommes)

20 %

réalisent leur doctorat à **l'international**

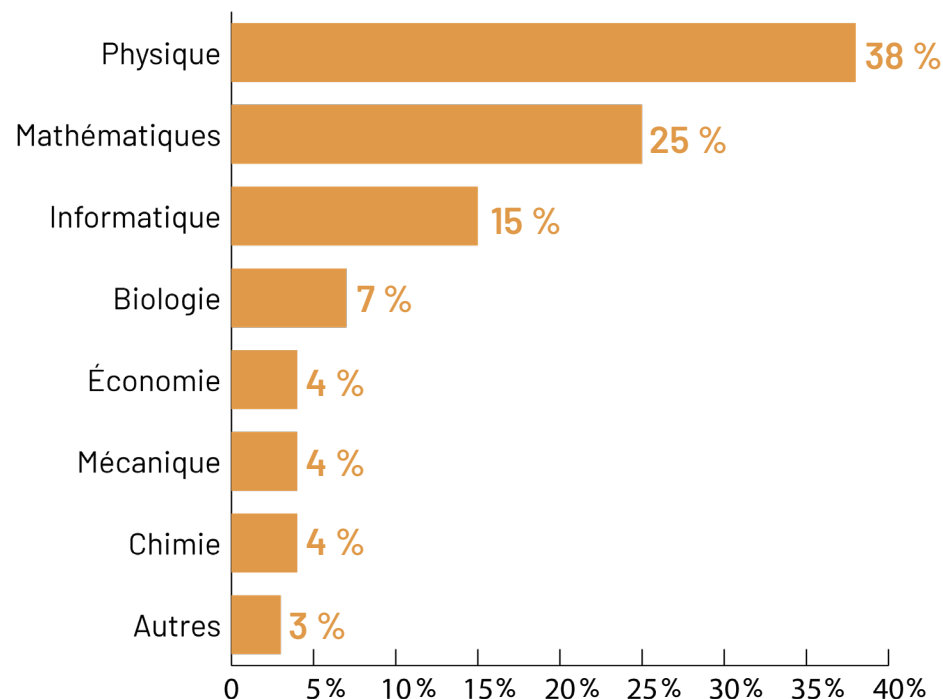
**RÉMUNÉRATION MOYENNE ANNUELLE
BRUTE, EN FRANCE ET À L'INTERNATIONAL :**

33 000 €

hors missions complémentaires (enseignants,...)

44 000 €

y compris missions complémentaires (enseignants,...)



DOCTORANTS : EN FRANCE ET À L'INTERNATIONAL

Parmi les 79 répondants en thèse ou PhD

Sélection d'universités qui accueillent des diplômés ingénieurs polytechniciens cette année :



ENTREPRENEUR

5 répondants sont des entrepreneurs - données présentées en valeur

**5 CRÉATEURS
D'ENTREPRISE
FRANÇAIS**

**SECTEUR
PRINCIPAL :
INFORMATIQUE**

**4
INSTALLÉES
EN FRANCE**

