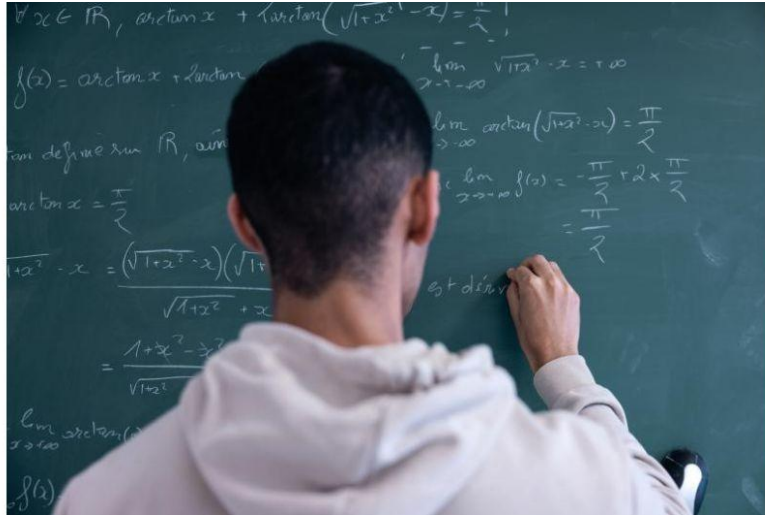


COMMUNIQUÉ DE PRESSE – 29 JUIN 2026

L'École polytechnique renforce son engagement pour l'égalité des chances avec des résultats marquants pour l'année 2025-2026



Stage Coup de Boost CPGE 2025 à l'X © Jérémy Barande / Ecole polytechnique

Palaiseau, le 29 juin 2026 – Le Pôle Égalité des Chances de l'École polytechnique confirme son engagement dans la démocratisation de l'accès aux études scientifiques d'excellence. Grâce à des actions ambitieuses, continues et innovantes durant l'année scolaire 2025-2026, l'X a touché des milliers de jeunes, en France métropolitaine comme en Outre-mer, dont 1 500 élèves accompagnés par des programmes de tutorat en sciences et 2 600 jeunes accueillis sur le campus. Ces initiatives renforcent ainsi son impact social et éducatif, tout en ouvrant de nouvelles perspectives aux jeunes talents.

L'Opération Monge : sensibiliser les lycéens aux filières scientifiques d'excellence

L'Opération Monge est un programme phare du Pôle Égalité des Chances de l'École polytechnique mené depuis 6 ans. Pendant leur formation humaine et militaire, les élèves polytechniciens de 1^{ère} année interviennent, au minimum, dans deux lycées proches de leur lieu d'affectation, en France et en Outre-mer. Leur mission est de présenter les filières scientifiques d'excellence et de partager leur expérience d'étudiant en école d'ingénieur. Ces interventions, **réalisées par des jeunes pour des jeunes**, ciblent les classes de seconde, première et terminale avec des enseignements scientifiques afin **d'ouvrir le champ des possibles de leur orientation**.

Pendant l'année scolaire 2025-2026, l'Opération Monge a permis de sensibiliser **25 366 lycéens** dans plus de **400 lycées**, couvrant **92 sur 101 départements français**. L'objectif de cette opération est de lutter contre l'autocensure et le manque d'information, en offrant aux lycéens une **meilleure représentation des études scientifiques**, vers lesquelles ils ne s'orienteraient pas spontanément.

Les Cordées de la Réussite : un accompagnement personnalisé pour briser les barrières

De son côté, le dispositif des Cordées de la Réussite, véritable levier d'égalité des chances, vise à **accompagner des collégiens et lycéens à bâtir et concrétiser leur projet d'orientation**. En 2026, **786 jeunes ont bénéficié de ce programme** dans 40 établissements scolaires répartis en Île-de-France, dans le Bas-Rhin et en Martinique.

Les élèves polytechniciens, en tant que tuteurs, proposent du tutorat scientifique et méthodologique, des conseils d'orientation et des visites du campus pour familiariser les jeunes avec l'univers des grandes écoles. L'objectif est de valoriser les études scientifiques d'excellence qui sont accessibles à tous et d'encourager à les rejoindre.

« Informer le plus grand nombre d'élèves, partout en France, sur les filières scientifiques parfois méconnues ou considérées comme inatteignables, et les accompagner dans la durée à travers des programmes de tutorat pour les aider à atteindre leur plein potentiel, c'est la mission que nous portons avec conviction depuis de nombreuses années à l'École polytechnique. » explique Juliette Toumelin, responsable du Pôle Égalité des Chances de l'École polytechnique.

Stage « Coup de Boost CPGE » : un accompagnement sur-mesure

Pour aller plus loin, l'École polytechnique propose également des stages « Coup de Boost CPGE », conçus pour accompagner les élèves boursiers scolarisés en première année de classe préparatoire scientifique. Le programme de ce stage leur permet de perfectionner leurs méthodes de travail, d'approfondir leurs connaissances, de gagner en aisance et ainsi, d'appréhender plus sereinement la suite de la classe préparatoire.

Après une édition mixte sur le campus en octobre 2025, destinée à des élèves de CPGE de toute la France, cette année, un « **Coup de boost CPGE au féminin** », a été organisé pour la première fois. Cette initiative, unique en France, cherche une nouvelle fois à valoriser les filières et les carrières scientifiques auprès des jeunes femmes, et à susciter des vocations.

Prochaine action : le X-Science Camp 2026

Le Pôle Égalité des Chances poursuit son engagement avec l'organisation du X-Science Camp 2026, qui se tiendra du 5 au 11 juillet prochain sur le campus de l'École polytechnique. Ce stage d'enrichissement scientifique accueillera **40 lycéens sélectionnés à parité fille-garçon, sur critères sociaux et d'excellence dans des lycées partout en France**.

Pendant une semaine, les participants bénéficieront d'un programme mêlant apprentissages scientifiques, aide à l'orientation, activités sportives et cohésion, mais également un accompagnement personnalisé afin de renforcer l'aisance à l'oral et la confiance en soi.

*« Étant simplement un élève qui aime vraiment les sciences, me retrouver à l'École polytechnique pour participer au X-Science Camp en première était vraiment inimaginable. Grâce aux conseils des nombreux élèves polytechniciens, j'ai compris qu'il fallait **oser**. J'ai ainsi intégré la CPGE MPSI au lycée Henri IV. Cet automne, j'ai participé au stage « Coup de Boost CPGE », à nouveau organisé à l'X, qui m'a vraiment permis de prendre confiance en moi. Je remercie tous les professeurs, encadrants et étudiants pour leurs conseils et leur aide précieuse. Sans eux, oser aurait été plus difficile. »* témoigne Oualid Amirou, ancien participant du X-Science Camp et du stage « Coup de Boost CPGE ».

Les journalistes souhaitant obtenir plus d'informations ou couvrir une journée du X-Science Camp 2026 sont invités à nous contacter.

Retrouvez toutes les actions du Pôle Égalité des Chances de l'École polytechnique **ici**.



CONTACT PRESSE

Laëtitia PIRIOU

+ 33 1 69 33 38 70 / + 33 6 66 53 56 10
laetitia.piriou@polytechnique.edu



À PROPOS DE L'ÉCOLE POLYTECHNIQUE / L'École polytechnique est un établissement d'enseignement supérieur et de recherche qui cultive la pluridisciplinarité et l'excellence scientifique. L'X associe recherche, enseignement et innovation au meilleur niveau scientifique et technologique. Sa formation promeut une culture d'excellence à forte dominante en sciences, ouverte sur une grande tradition humaniste. À travers son offre de formation – bachelor, cycle ingénieur polytechnicien, master, programmes gradués, programme doctoral, doctorat, formation continue – l'École polytechnique forme des décideurs à forte culture scientifique pluridisciplinaire en les exposant à la fois au monde de la recherche et à celui de l'entreprise. Avec ses 23 laboratoires, dont 22 sont unités mixtes de recherche avec le CNRS, le centre de recherche de l'X travaille aux frontières de la connaissance sur les grands enjeux interdisciplinaires scientifiques, technologiques et sociétaux. L'École polytechnique est membre fondateur de l'Institut Polytechnique de Paris.

www.polytechnique.edu